

N° 267 V

# Guía Mecánica

R XXVIº años



54 9 11 3795-0059



[guiamecanica.com.ar](http://guiamecanica.com.ar)



CEA ELECTRÓNICA AUTOMOTRIZ

**NUEVO CURSO**  
**MÓDULO 3**  
**VEHÍCULOS HÍBRIDOS Y ELÉCTRICOS**

INICIA  
11 DE DICIEMBRE

MODALIDAD ONLINE  
NIVEL AVANZADO



54 9 11 3230-2978 | 54 9 11 4989-6292

Av. Alejo Bruix 4677 / CABA  
+54 11 3533 8914 / +54 11 3979 0553  
info@ceaelectronica.com

Av. Emilio Castro 6212 / CABA  
+54 11 3533 8914 / +54 11 3979 0553  
cursos@ceaelectronica.com

**EDICIONES TÉCNICAS RT**



54 11 6358 9999

<http://tecnicasrt.com.ar/>

@ht.taller



**HT TALLER**

TRANSMISIONES AUTOMÁTICAS / REPUESTOS

Venta de Repuestos

11 3171 6466

Apolinario Figueroa 934 - CABA



FABRICANTE Y DISTRIBUIDOR  
DE REPUESTOS ORIGINALES PARA FRENOS



**marrose**  
**FRENOS**

E-MAIL: [VENTAS@MARRSEFRENOS.COM](mailto:VENTAS@MARRSEFRENOS.COM)

Noviembre

# STAFF

## DIRECTOR PROPIETARIO

Claudio Squitieri

## REVISTA MENSUAL DISTRIBUCIÓN GRATUITA

Tel: 011 57115376

<https://www.guiamecanica.com>  
[guiamecanica@hotmail.com](mailto:guiamecanica@hotmail.com)  
Fecha Publicación: 10/11/2023  
Reg. Prop. Intelectual N° 718765

## Ejemplar Nro. 267

### Nota aclaratoria

El director no se responsabiliza por el contenido de los avisos publicitarios de ésta guía. Los colaboradores y las notas no son remuneradas y no necesariamente reflejan el pensamiento del director. Prohibida su venta y/o reproducción total o parcial.



## Editorial

**Noviembre:** Empiezan las despedidas de año, muchos ya están pensando que hacer, a donde ir, cómo se puede hacer.

Los preparativos de esas largas mesas de amigos donde nunca faltan los comentarios y las bromas, nos hacen olvidar de los grandes sacrificios que hicimos durante el año.

Yo ya llegué a una etapa de mi vida en la que si hay mejor, y si no hay pienso como hacer para que haya y pasarla de la mejor manera.

Hemos pasado y seguiremos pasando, infinidad de cosas que nos han ido curtiendo y haciendonos mas fuertes para seguir estando en la lucha diaria.

Hemos renovado nuestro portal, siguiendo las sugerencias de ustedes, y aunque todavía nos falta sabemos que vamos a seguir tratando de mejorar para poder brindar el servicio que merecen nuestros anunciantes que mes a mes nos dan su confianza y siguen con nosotros.

Y a ustedes nuestros lectores les pido que lo vean y si se les ocurre algo para poder mejorarlo no duden en decirnoslo que bienvenido será.

Seguimos en contacto.

 +54 9 11 37950059

"IR JUNTOS,  
ES COMENZAR.  
MANTENERSE JUNTOS  
ES PROGRESAR,  
TRABAJAR JUNTOS  
ES TRIUNFAR" Henry Ford.



# NACIONALES E IMPORTADOS



Gral. Manuel A. Rodríguez 1962 C.A.B.A.

 @jmc.autoimport

 +54 9 11 3041-4641

# D & M

## CAJAS AUTOMATIZADAS

El servicio que realizamos en tu caja automática es:

- ✓ Conectamos la **ESTACIÓN PROFESIONAL** para drenar el aceite y realizar una limpieza profunda de toda la Caja Automática.
- ✓ Reemplazamos el filtro de aceite (en caso de que tenga).
- ✓ Le colocamos el aceite correspondiente a cada tipo de caja.
- ✓ Elevamos la temperatura de caja (a unos grados específicos) para visualizar pérdidas y poner a punto su nivel correspondiente.
- ✓ Realizamos lectura y barrido de DTC mediante scanner.



# D&M

## Cajas Automatizadas

Fiat Dualogic

VW I-Motion

**Diagnóstico sin cargo**

Alvear 2844  
Entre  
Villegas y Mosconi  
Lomas del Mirador

Saadi Carnot 1972  
Córdoba Capital

Solicita turno al:



# 54 11 3073-2002

# ¿Cómo revisar el nivel de aceite de un auto?

Si has tenido un auto, aunque sea por poco tiempo, es probable que sepas que el nivel del aceite debe revisarse periódicamente.

Esto se debe a que la mayoría de los motores consumen lentamente o pierden su aceite lubricante. Incluso tu auto nuevo experimentará cierto consumo de aceite con el tiempo.

Si el nivel de aceite baja demasiado, la lubricación de las piezas del motor se degradará o dejará de funcionar por completo, causando un daño rápido y extremo al motor.

Por ello, es probable que surjan estas preguntas:

¿Cómo comprobar el nivel de aceite?

¿Con qué frecuencia se debe hacer?

La función principal del aceite es lubricar las piezas móviles internas del motor, evitando que se desgasten demasiado rápido.



Carter. **FORPARQUE** *Ford*  
Repuestos - Accesorios  
4911-9377 / 585 3047

**Motorcraft**  
**Forparque**  
REPUESTOS  
*Ford*

**REPUESTOS**

**Forparque**  
REPUESTOS

*Ford*  
**SKF**  
**VTR**  
**DOLZ**  
REGINA RE

*Ford*  
**Forparque**  
REPUESTOS

**REPUESTOS Y ACCESORIOS**  
Av. CASEROS 3368  
Tel.: 011 4911-9377  
+5491136054777  
fordparque@yahoo.com.ar

Seguinos por 

★★★★★  
**TR** TRANSMISIONES  
ROTH

Repuestos Para Cajas Automáticas  
Venta y Asesoramiento

Distribuidor Autorizado

**GFX**  
THE AUTO TRANSMISSION EXPERTS

Línea Imotion/dualogic

Aceites y aditivos

Envíos al interior

📞 1127339231

📞 1168213576

📍 CABA,  
Barracas



**BENTANCOR**

Venta de  
elementos  
de competición



Reparación y  
venta de turbos



Rectificación  
de motores  
y tapas de  
cilindros en  
general

España 3700 San Martin Bs. As.

📞 1126912612

📞 1147534195

Una vez que el aceite entra al auto, este se almacena en un depósito llamado cárter, el cual está situado en la parte inferior del motor.

Durante el funcionamiento del motor, una bomba recoge el aceite en el cárter, lo hace circular primero hacia el filtro de aceite, luego hacia todas las zonas del motor que requieren lubricación y después vuelve al cárter.

Cuando se apaga el motor, la bomba también se detiene y el aceite residual que queda en el motor vuelve al cárter. Es así como, en pocas palabras, funciona el sistema de lubricación del motor de un vehículo.

¿Cómo revisar el nivel de aceite?

En la mayoría de los vehículos, el nivel de aceite puede comprobarse con la varilla. ¿Y qué es eso? te preguntarás.

Literalmente, es una varilla que se sumerge en el aceite del cárter. Esta herramienta está hecha de un material metálico y su forma es delgada y larga. La puedes encontrar en la parte superior del motor. En caso no la veas, puedes consultar en el manual de propietario para saber su ubicación exacta.

El extremo inferior de la varilla suele estar marcado con dos puntos o líneas. La marca superior indica el nivel de aceite cuando el cárter está lleno y la marca inferior indica que el cárter necesita aceite. Esta marca inferior suele ser el punto exacto en el que se debe añadir un cuarto de galón de aceite para llenarlo. El espacio en vacío entre estas líneas puede estar rayado o simplemente en blanco. Esta zona intermedia representa el rango de nivel de aceite por debajo de la marca de lleno donde se indica que el motor tendrá suficiente aceite para funcionar correctamente. En otras palabras, cuando el nivel de aceite se encuentra en esta zona intermedia, todavía no es necesario añadir más aceite.

Aprovecha la oportunidad para revisar el color del aceite. Este debe tener un aspecto marrón o negro, pero si notas que está ligero y con un color más claro, podría significar que hay una fuga de refrigerante en el motor



**11 5050-9386**



**MANUEL ALBERTI - Z.NORTE**

Si observas esto, es mejor que lleves tu auto con el mecánico para que realice un diagnostico más exhaustivo.

Si todo está bien, limpia la varilla de medición y coloca de nuevo en su tubo, asegurándote de que está bien situada. Por último, cierra el capó y ya está.

Tips para una correcta revisión del nivel de aceite

1. Aparca tu auto en una zona nivelada

Esto asegurará que el aceite en el cárter esté nivelado para una medición más precisa. Pon la transmisión en marcha y no olvides colocar el freno de emergencia.

2. Abre el capó

Si el capó no tiene amortiguadores de gas o no es autoportante, asegúrese de que la varilla está bien sujeta en su orificio de soporte en la parte inferior del capó.

Lopez y Lopez

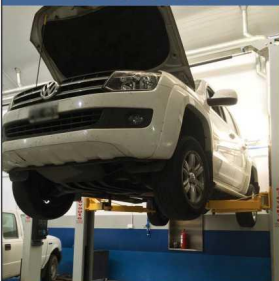
**BOSCH**

Diesel Center

REPARACION DE SISTEMAS  
DE INYECCION DIESEL



CENTRO OFICIAL  
BOSCH DIESEL CENTER



**Teléfonos**

**6089-1109 - 15 5486-7233**

**Virrey Cevallos 1974**

**C.A.B.A.**

**Horario L/V**

**8 a 12:30 y 13:30 19 Hs.**

**Buscanos**



*Atendemos los siguientes sistemas*



**BOSCH**



**SIEMENS**  
VDO

### 3. Limpia la varilla

Retira la varilla parcialmente y detente. Luego, envuélvela con una toalla de papel o de taller. A continuación, retírala completamente, limpiándola y secándola en el proceso.

### 4. Guarda la varilla seca

La varilla debe permanecer limpia y seca para que puedas revisar correctamente el nivel de aceite que hay en el cárter.

¿Con qué frecuencia se debe revisar el nivel de aceite?

El nivel de aceite debe comprobarse periódicamente, lo que depende en gran medida de la cantidad de kilómetros que conduces.

Por ejemplo, un vehículo que recorre 1.60 kilómetros mensualmente debería revisar el nivel de aceite al menos una vez al mes. En otro caso, un vehículo que recorre viajes largos como 3.20 kilómetros al mes o más, debería revisar el aceite al menos una vez a la semana. Otra opción sería establecer un programa periódico de revisión del nivel de aceite, independientemente de los kilómetros recorridos. Por ejemplo, podrías comprobar el nivel de aceite una vez a la semana la noche antes de tu primer viaje. También, podrías revisar el aceite todos los domingo por la noche. Esto ayudaría a convertirlo en una práctica habitual que ya no podrás pasar por alto.



**Mecánica Automotriz Para Todos**





Accesorios y Repuestos para Automotores Asiáticos, Americanos y Europeos.

Repuestos de Motor para Máquinas Viales y Motores Industriales.



Ventas por mayor y menor - Envíos al interior

**AV. NAZCA 1917 - CABA**



+54 9 11 3694-7847



(011) 4582-0640 / 4583-6796




[carspart@hotmail.com](mailto:carspart@hotmail.com)

# CHINA WARNES



## ESPECIALISTAS EN AUTOS CHINOS

Av. Warnes 1637 / CABA

 011 4856 6761 (Rot.)

 011 2053 0743

Solo Mensajes  : 011 5462-1307  
info@chinawarnes.com.ar

# Claudio **MOTUL**

DISTRIBUIDOR OFICIAL



**Entregas a domicilio  
sin cargo**  
**envíos a todo el país.**

 **11 3755-6610**

 **11 6899-7403**

 **11 6356-0667**

## AUTOPARTES Y ACCESORIOS Nacionales e Importados

 Autopartes Repuestos



**Bernasconi 2255 C.A.B.A.**

E-mail: [gustavot1965@hotmail.com](mailto:gustavot1965@hotmail.com)

somos Rectificación Villa Real

# Virgilio 2842 Capital

## 4568-0448

# BELMONTE

RECTIFICACIÓN desde 1951

[www.belmonterectificacion.com](http://www.belmonterectificacion.com)

# Cajas automáticas **F1** S.R.L.

**REPARACIÓN DE**  
**TRANSMISIONES AUTOMÁTICAS**

**SERVICIO**

**DIAGNÓSTICO**  
**COMPUTARIZADO**

**ATENCIÓN A CONCESIONARIAS**  
**Y TALLERES**



**PRECISION**  
INTERNACIONAL

**ENVÍOS AL INTERIOR**

**TARJETAS DE**  
**CRÉDITO Y DÉBITO**



Av Gral. E. Mosconi 870  
Lomas del mirador  
Tel. 1121745843/1126879518  
Cel.  11-5306-1691  
cajasautomaticasf1@gmail.com  
 Cajas Automáticas F1  
[www.cajasautomaticasf1.com.ar](http://www.cajasautomaticasf1.com.ar)

# DANA HORACIO

*Frenos y Embragues*



11 66718953

\* **Embragues**

Nuevos - Reparados - Reformas

\* **Frenos**

Campanas - Discos - Pastillas

\* **Rulemanes de Rueda**

\* **Bombas de Agua**



Av. Dorrego 390 (Esq. Muñecas) - 1414 C.A.B.A.

 11 4854-2617  54 11 6939-3641



# edu-center

CASA ADHERIDA AL A.C.A.

CENTRO DE DIAGNOSTICO DE INYECCIÓN ELECTRÓNICA

**CONTROL ELECTRÓNICO COMPUTARIZADO**  
**LIMPIEZA DE INYECTORES CHIP DE POTENCIACIÓN**

**TRABAJOS GARANTIZADOS**

**ATENCIÓN PERSONALIZADA**

Hidalgo 1695 (Esq. Galicia) - Telefax: 4857-5608

Web: [www.inyeccioneducenter.com.ar](http://www.inyeccioneducenter.com.ar)

E-mail: [educenter@ciudad.com.ar](mailto:educenter@ciudad.com.ar)



## ***Maquinaria para el Servicio del Automotor Venta y Reparación***

Juan Diaz de Solis 327 - (1686) Hurlingham

Buenos Aires - Argentina

Tel.: (54-11) 7531-1357

 **11 4550-7717**

[www.workshopsrl.com.ar](http://www.workshopsrl.com.ar)

# Estamos atendiendo con turnos programados.



## INYECCIÓN

ELECTRÓNICA NAFTA / DIESEL



## DIAGNÓSTICO

SISTEMAS SEGURIDAD ABS

SISTEMA SEGURIDAD AIR - BAG



## CLIMATIZACIÓN (AIRE ACONDICIONADO)

REPARACIONES Y CARGAS



## MECÁNICA

Y ELECTRICIDAD INTEGRAL



## SERVICIOS DE LUBRICENTRO

LUBRICANTES, FILTROS, ADITIVOS, ACCESORIOS.

COMUNICATE AL  11 5 452 7584

O AL ☎ 5365-7214



# PELLIZZARI

## SPORT SERVICE AUTOMOTOR

[www.pellizzarisport.com.ar](http://www.pellizzarisport.com.ar)

QUEDATE EN CASA, NOSOTROS NOS OCUPAMOS DE TU VEHÍCULO



CEA

MERCOSUR 5

# UN NUEVO MANUAL ESTA LLEGANDO

INYECCIÓN ELECTRÓNICA



Av. Alejo Bruix 4677 / CABA

+54 11 3533 8914 / +54 11 3979 0553

info@ceaelectronica.com

Av. Emilio Castro 6212 / CABA

+54 11 3533 8914 / +54 11 3979 0553

cursos@ceaelectronica.com

## ASIAN MOTORS S.R.L.

Repuestos de Motor



envíos al interior

Warnes 1264 - Tel.: 4583-6530 / 4581-5075

e-mail: [asianmotors@hotmail.com](mailto:asianmotors@hotmail.com) +54 9 11 6267-4988

# AUTOBAHN S.A.



## REPUESTOS Y ACCESORIOS

Importador Directo - Envíos a todo el País

Av. Dtor Ricardo Balbín 3682 (1430) Ciudad Bs. As.

Tel.: 4542 4733 / 4544 7895 Telefax: 4541 7467

E mail: [info@autobahnimportaciones.com.ar](mailto:info@autobahnimportaciones.com.ar)

**JOSE M. BAO**  
BRT

**SERVICIO INTEGRAL  
DEL AUTOMOVIL**

**Diagnóstico  
Computarizado**

**La Pampa 4522/44**

**C.A.B.A.**

**Tel.: 11 4522-0838**



[www.brtyeccion.com](http://www.brtyeccion.com)

Seguinos en:







# REPUESTOS ACCESORIOS



 **+54 9 11 4081-0018**

**AV. CENTENERA 3099 TEL/FAX 4919-9135**


**WWW.GUIAMECANICA.COM.AR**

**EL PORTAL AUTOMOTRIZ**

**Consultación Directa  
con el proveedor  
que necesitas.**

**CON EL AVISO EN LA  
REVISTA TIEMPO  
SIN CARGO  
EL AVISO  
EN EL PORTAL.**

Consultas al:

 **+54 9 11 37950059**

 Accesorios	 Cursos Manuales	 Distribuidores	 Fabricantes	 Equipamiento
 Gomerías	<b>WWW.GUIAMECANICA.COM.AR</b>			 Reparación
 Lubricentos				 Repuestos
 Pesados				 Talleres
 Retificadoras	<b>DESCARGAR LA REVISTA</b>	<b>VER LA REVISTA</b>	 Turismo y Servicios	

## Taller KARMATIC

### Cajas automaticas.

### CVT.

### Mecatronicas.

### Robotizadas.

### Convertidores



## Consultanos al:

 **1139149579**

# RG Repuestos

REPUESTOS IMPORTADOS



CHERY



HONDA



TOYOTA



NISSAN

DAIHATSU

ISUZU



SUZUKI



Mario Bernasconi



nissanwarnes@gmail.com

6090 / 4854-5858

nissanwarnes.com.ar

# RG

REPUESTOS



11 2374-2006



4855-6090 / 4854-5858

Mario Bernasconi 2273 - C.A.B.A.



NISSANWARNES@GMAIL.COM

Segui la  
Huella

Guía Mecánica<sup>®</sup>



www.guiamecanica.com



54 9 11 3795-0059



Siempre junto  
al profesional  
Mecánico

**R•O•S• 4G**  
CAJAS AUTOMÁTICAS

**CAJAS  
AUTOMÁTICAS**

**TODAS LAS  
MARCAS**

**ENVIOS  
A TODO  
EL PAIS**

**VENTAS DE  
REPUESTOS**



Amancio Alcorta 1800 - CABA  
**11-2251-4937**  
veronicarosa@hotmail.com  
www.cajasautomaticasros.com.ar

**PRECISION  
INTERNACIONAL**



**R•O•S• 4G**  
CAJAS AUTOMÁTICAS

# AG-TURBOTECHNIK

LABORATORIO DE MANTENIMIENTO, REPARACION Y BALANCEO DE TURBOCOMPRESORES

Ahora reparamos  
inyectores  
COMMON RAIL  
también



IHI



Garrett

HOLSET

Schwitzer

BWGE

CAT

ABB

- El mejor precio de plaza en reparaciones y turbos nuevos
- Atendemos su VEHICULO
- Atendemos flotas de vehículos
- Asesoramiento técnico y presupuestos sin cargo
- Estadísticas y seguimiento para realiza mantenimientos preventivos



+54 9 11 5455-8653

Chile 1338 - Villa Raffo - Ptdo. de tres de Febrero - Bs. As. - CP: B1675AGF - Tel./Fax: 4712-1061  
mail: [info@ag-turbotechnik.com.ar](mailto:info@ag-turbotechnik.com.ar) - [www.ag-turbotechnik.com.ar](http://www.ag-turbotechnik.com.ar)

Atendemos de Lunes a Viernes de 9 a 13 hs y de 14 a 18 hs



Av. Warnes 1125-27 (1414) Buenos Aires.  
Tel.: 4854-2159 / 7679 Fax.: 4856-3587  
[vtmtransmisiones@Gmail.com](mailto:vtmtransmisiones@Gmail.com)



EL INDUSTRIAL  
INYECCIÓN DIESEL

# SERVICIO DE INYECCIÓN DIESEL DIAGNÓSTICO COMPUTARIZADO

## Nos Renovamos

*para dar un mejor servicio  
Con la cordialidad de siempre*



**Bombas e Inyectores**



**BOSCH**



**JOSÉ BARROS PAZOS 1610/17 CAPITAL**  
*(Altura Centenera 2400)*



**11 4918 1537**



**11 6675-3864**

*elindustrialdiesel@hotmail.com - www.elindustrialdiesel.com*

NUEVO



CEA

**Permite realizar** virginizaciones, desinmovilizaciones en calculadores electrónicos automotrices (ECUs) y da acceso a la información necesaria para abarcar un sistema, sea conocido o no por el usuario, teniendo un paso a paso de como realizar el proceso.



54 11 3230-2978

Av. Alejo Bruix 4677 / CABA

+54 11 3533 8914 / +54 11 3979 0553

info@ceaelectronica.com

Av. Emilio Castro 6212 / CABA

+54 11 3533 8914 / +54 11 3979 0553

cursos@ceaelectronica.com

# F347

ARGENTINA

Desde 1984 fabricando productos de la más alta calidad y reconocida eficiencia operativa. Orgullosamente Industria Argentina

## KIT OFERTA GP-986

Limpia Inyectores Banco de Pruebas  
+ Varsol Azul para diluirlo



Presentación KIT Oferta:  
Limpia Inyectores para Banco de Pruebas x980 cc

+

Varsol Azul x5 lts.

¡LOS COMPAÑEROS IDEALES!

## FORMA de USO

### PREPARACIÓN:

- 1) En un recipiente apto, un bidón en desuso, mezclar 3 partes de Varsol Azul y 1 parte de Limpia Inyectores. Basicamente: 3 ts. de Varsol Azul + 1 Lt. de Limpia Inyectores.
- 2) Use esa mezcla en el banco de pruebas conforme a las instrucciones del fabricante del equipo.
- 3) El Varsol Azul tiene ese color debido al agregado de un colorante. El objetivo de darle color es facilitar la lectura de los aforos de las pipetas, permitiendo de una manera rápida y sencilla determinar la situación de cada inyector.

### OTROS USOS DEL VARSOL:

- Limpieza de herramientas de mano.
- Desengrase y remoción de suciedades rebeldes.
- Desengrase de manchas en carrocería de vehículos previo a su entrega al cliente, NO ataca pinturas ni superficies.
- Como diluyente de **limpiadores al solvente** para máquina de por Ultrasonido. **PRECAUCIÓN: En este caso el Varsol y el limpiador son inflamables. Es más seguro usar Limpiador para Ultrasonido en Agua F347.**

### CONDENTRACIONES DE USO:

- Banco de Pruebas: 75% de Varsol + 25% de Limpia Inyectores
- En máquina de Ultrasonido: Ver indicaciones del fabricante del agente de limpieza.
- Como desengrasante: Puro, por trapeado, pincelado o por inmersión simple.



Es otro producto de:  
**F347 ARGENTINA C. e I.**  
Pedíselo a tu proveedor habitual



# REPUESTOS MOLINA



## CAJAS AUTOMÁTICAS REPUESTOS

Venta de repuestos de transmisiones automáticas y convertidores. **Importamos directo de EEUU:**  
Alto Precisión internacional, ATK. Sonnax, Toledo, Transtec, Lubegard. Transtar, transgo y más...

Desde 1978 en el mercado, venta de repuestos para cajas automáticas y asesoramiento técnico respaldado por ATSG (AUTOMATIC TRANSMISSION SERVICE GROUP)

### Contáctese


0341-153078746 / 0341- 4556157 / 0341 4547483

Email: [tallerjuancmolina@gmail.com](mailto:tallerjuancmolina@gmail.com)

Web: [www.tallermolina.com.ar](http://www.tallermolina.com.ar)

Instagram: taller molina rosario

Facebook: taller molina







# LA CASA DEL MECÁNICO

EQUIPAMIENTOS  
HERRAMIENTAS ESPECIALES  
PARA TALLERES



**54 261 712-0901**

**EMPRESAS - MONOTRIBUTISTAS - EMPLEADOS**

**CONTADORA PÚBLICA  
NACIONAL (U.B.A.)**

**IMPUESTOSDEARGENTINA@GMAIL.COM**

**ATENCIÓN  
PERSONALIZADA**



**15.58906940**

# TRANS-CARDAN

TRANSMISIONES CARDANICAS

- \* CRUCETAS
- \* CARDANES



BALANCEO  
ELECTRÓNICO  
DE CARDANES

De Marcelo Villamonte

CUBRE CARDAN PEUGEOT - PUENTE TRASERO R12 R18 - TRAFIC -PEUGEOT / 05  
REPARACIÓN Y ENDEREZADO DE CAÑONERAS

TRABAJOS  
GARANTIDOS

REFORMAS - RECAMBIOS  
TC RNERÍA EN GENERAL

ENVIOS AL  
INTERIOR

FITZ ROY 239 (alt. Warnes 1300) Capital Tel/Fax: 4854-4616

transcardan@fibertel.com.ar - www.transcardan.com.ar

## INYECCION ELECTRONICA

CAMIONES, BUSES, TRACTORES Y AGRICOLAS

CONSULTA



11 6538-9999

EDICIONES  
TECNICAS **RT** 551

CAMIONES NACIONALES,  
MERCOSUR E IMPORTADOS.

<http://tecnicasrt.com.ar/>



# RADIADORES LUGANO

## NOVEDADES



## Como Siempre



Pola 3117 (1439) CABA Tel.: 4601-9152  15 6390 4614  15 6512 1046  15 5713 9242

[radiadoreslugano@yahoo.com.ar](mailto:radiadoreslugano@yahoo.com.ar) - [www.radiadoreslugano.com.ar](http://www.radiadoreslugano.com.ar)

## BOMBAS DE AGUA



REPARACION DE BOMBAS PARA TODO TIPO  
DE AUTO - NACIONALES E IMPORTADOS

Repuestos y Accesorios  
para bombas de agua  
Caños de circulación de agua  
Automotores - Camiones - Tractores

## Gral Campos 1915 - Don Torcuato

Tel.: 4748-6740 E mail: [a\\_loreti@hotmail.com](mailto:a_loreti@hotmail.com)



**BLANCO GNC**  
**CHAMPAGNAT 3654**  
 **+54 9 223 400 5967**  
**Tel: 2234780661**



**Colocación y Reparación  
de equipos,  
Protectores de Motor,  
Equipo  
Calibrador Neumático  
y Climatizadores**

**Trabajamos a Domicilio**  
**Maximiliano**

 **54 11 6244-3248**



## **Clasificación de los distintos tipos de bujías**

Dependiendo de la precisión que deseemos que tenga la bujía en sus distintas funciones dentro del vehículo, deberemos seleccionarla.

Tal como indicamos en el artículo anterior, las bujías principalmente se dividen por su grado térmico. No obstante, en el mercado, encontramos una amplia variedad de bujías, que aunque parezcan iguales, aportan valores añadidos según la motorización que lleve equipado nuestro automóvil.

Hay muchas formas de clasificar las distintas clases de bujías que existen. Atendiendo a su tipología, estas son algunas de las más comunes.

Por tipo de combustible:

Aunque damos por hecho que las bujías son propias de los vehículos a gasolina, lo cierto es que también podemos encontrarlas en otras motorizaciones bajo las siguientes condiciones:

● **Bujías para gas:** Suelen tener el voltaje de ignición más alto, puesto que la mezcla para la combustión es en estos vehículos entre aire y gas, y resulta más estable que la de gasolina. Van recubiertas en níquel para soportar mejor la temperatura y evitar que la corrosión del gas desgaste rápidamente los electrodos

**ALEJANDRO**  
**ELECTRÓNICA**



 **221 361-1051**

**ELECTRÓNICA**  
**AUTOMOTRIZ**

REPARACIÓN DE ECU / BSI - UCH

AIR BAG / ABS

DESMOVILIZACIÓN - PROGRAMACIÓN

● **Bujías para diésel:** Son incandescentes o de precalentamiento y consisten en tubos de calor que están en la culata y apuntan a la cámara de combustión para calentar el aire, pudiendo superar los 1000°C para que la auto-ignición propia de los motores diésel que no cuentan con inyección directa, tenga lugar con facilidad incluso en frío.

Según resistencia:

Dentro de las bujías de precalentamiento para motores diésel de inyección separada, las encontramos de dos clases:

● **Bujías de resistencia desnuda:** Son las tradicionales y llevan la resistencia eléctrica al descubierto, similares a las que encontramos en motores de gasolina.

● **Bujías de resistencia protegida:** Es más moderna y va cubierta de una funda resistente rellena de óxido de magnesio que permitirá transmitir mejor el calor.

● **Bujías de resistencia antiparasitaria:** Algunas de las bujías protegidas cuentan además en su interior con este tipo de resistencia que se encarga de eliminar posibles interferencias en el sistema eléctrico.

Por clase de material:

Dependiendo del material con el que estén elaboradas, podremos obtener mejores rendimientos:

 **MAXI** 



**SERVICIO MECANICO**

**DIESEL e INYECCION  
MECANICA EN GENERAL  
DIAGNOSTICO COMPUTARIZADO  
ALINEACION Y BALANCEO  
TREN DELANTERO Y FRENOS**

**BALCARCE 5930**

 **223 4777 2407**  
**MAR DEL PLATA**



Desde 1984 fabricando productos de la más alta calidad y reconocida eficiencia operativa. Orgullosamente Industria Argentina

## EMUL CLEANER BLP

Desengrasante Líquido Soluble en Agua Corriente Especial para Bateas Lava Piezas



Presentación:  
Bidón de 5 lts. con tapa inviolable  
Boca ancha de rápido vertido  
Consultar por envase de 20 lts.

### RESUMEN de la FORMA de USO

#### PREPARACIÓN:

- 1) Cargue 45 lts. de agua corriente en el reservorio de la batea lava piezas.
- 2) Agregue 5 lts. de **EMUL-CLEANER BLP**
- 3) Deje re circular 2 ó 3 minutos para homogeneizar la mezcla desengrasante. Siempre que la mezcla haya estado en reposo, re circular unos minutos para homogeneizar.

#### USOS:

- Desengrase de metales ferrosos y no ferrosos.
- Desengrase de herramientas de mano.
- Desengrase de pisos de talleres.
- Desengrase de paredes pintadas, o revestidas con azulejos o cerámicos.
- Desengrase pre pintura de superficies.

#### CONCENTRACIONES DE USO:

- Batea Lava Piezas: 10%**
- Spray: 1% al 3% a 50° C a 60° C de Temp.
- Inmersión: 5% al 15%
- Pisos de talleres, previa remoción de lo más grueso con espátula: 10% al 20%



Es otro producto de:  
**F347 ARGENTINA C. € I.**  
Pedíselo a tu proveedor habitual

● Bujías de cobre: Son las convencionales y las que conducen mejor la electricidad garantizando así más flujo de corriente hacia el cilindro.

● Bujías de platino o iridio: Son más caras pero pueden durar hasta cuatro veces más que las tradicionales (sobre 100.000 kilómetros). Su resistencia se debe a que tienen menos conductividad. Para compensar su labor, tienen un electrodo central con punta que optimiza el salto de corriente.

Por el cuello de rosca:

Cuando las bujías se enroscan a la culata deben quedar al ras de la superficie interior de la misma. Si sobrara o faltara rosca, se llenaría de carbonilla y dificultaría su sustitución llegado el momento. Por ello, según el tamaño de la cabeza motor podemos encontrar las siguientes clases:

● Bujía de asiento cónico: Son más delgadas y no requieren juntas ya que sellan herméticamente al atornillarse a la culata.

● Bujía de alcance corto: La longitud de la rosca es menor. Sólo se usan en motores de cabeza delgada, pues los electrodos quedan tan altos que los filamentos no llegarían bien a la cámara combustión.

● Bujía de alcance largo: Son de rosca larga y las propias de cabezas de motor gruesas, si no, entrarían demasiado en la cámara de combustión llegando a tocar los pistones.



**3454329831**

**Inyección electrónica**  
**Cerrajería Automotriz**  
**Levanta Vidrios**  
**Llaves Codificadas**  
**Reparación de Cerraduras**  
**Diagnóstico Computarizado**  
**Desbloqueo de Stereos**

**PEDRO PAEZ 435 FEDERACIÓN E.R.**



**Adolfo Alegría**

**+54 9 299 424 8571**



**MECÁNICA GENERAL**

**Diagnóstico  
para Camiones**

**Servicio de Flota  
para Empresas**

**TALLER  
GÉNESIS**

 **adolfoalegría22@gmail.com**  
**Cerro Bayo y Paso Aguerre**  
**Neuquen - Capital**

**Diagnóstico  
Computarizado**

**Servicio Eléctrico**

**Electricidad**

**Frenos**

**Embragues**

**TODAS TUS LÁMPARAS LAS ENCONTRAS EN:**

**BATTY**

**LAMPARAS  
AUTOMOTOR**



**SAN MARTÍN 2205**  
**(2000) ROSARIO**

 **341 657-7525**

**Mecánica**  
**Fran Car**



**INYECCIÓN ELECTRÓNICA**  
**MECÁNICA EN GENERAL**  
**DIAGNÓSTICO**  
**COMPUTARIZADO**

**San Martín 1099**

**Maipú - Buenos Aires**

 **+54 9 2268 51-8764**

# RESORTES POWER



UTILIZADOS EN ACCESORIOS Y REPUESTOS  
DE LAS PRINCIPALES MARCAS

RESORTES  
POWER



PARA EL AUTOMOTOR Y LA INDUSTRIA  
ESPECIALIDAD EN RESORTES DE FORMA  
FABRICACIÓN AUTOMÁTICA



E mail: [resortespower@gmail.com](mailto:resortespower@gmail.com) Instagram: [resortes\\_power](https://www.instagram.com/resortes_power)



11 2205-6250



15-6829-2970

Por el tamaño del arco de corriente:

Es el tramo que corre la chispa, brincando desde el electrodo central al lateral. Si la erosión del propio electrodo aumenta la distancia, el voltaje podría ser insuficiente para que se produzca la chispa. En bujías multielectrodo, saltará siempre al más cercano. Si se busca obtener un arco de corriente mayor, se usan bujías de más abertura:

● Bujías de abertura normal: Son las más sencillas. En ellas, el arco de corriente salta un espacio de hasta 0.035 pulgadas.

● Bujías de abertura grande: Además del espacio suficiente, requieren bobinas de alto voltaje en el sistema de encendido para que el arco pueda alcanzar hasta 0.080 pulgadas.

Por número de electrodos:

En el mercado encontramos bujías de entre uno y cuatro electrodos. Las multielectrodo ofrecen un encendido más equilibrado, pues van alternándose y la energía siempre fluye por el camino de menor resistencia, aumentando así su vida útil de manera directamente proporcional a la cantidad de electrodos equipados.

Con o sin puente:

**IVAN PARTS**  
PARTES DE MOTOR



**11 5528-5013**



**ENVIOS A DOMICILIO  
Y A TODO EL PAIS**

*Aceptamos*



**TOYOTA**



**HONDA**




**MITSUBISHI**



**HYUNDAI**

**caviglia**  
REPUESTOS PARA CAMIONES

Seguinos en 



## REPUESTOS Y ACCESORIOS LÍNEA PESADA



Atención  
Personalizada

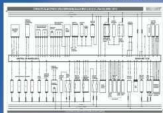
Envíos a todo  
el País

**Av. Champagñat 1167 tel/fax 0223 4701233**

**7600 Mar del Plata**

 **+549 223 5383512**

 **+549 223 5032141**



**YA SALIÓ**

CON PLANOS DESPLEGABLES

**PAGINA INDICE**

**CONTENIDO DEL MANUAL**

**BOSCH EDC 17PFA:**  
Volvoengén 4000 1.6L, 1.8L, 1.9L  
Ford 47 1.3L, 1.6L, 1.8L  
Ford 47 1.3L, 1.6L, 1.8L

**ROSEN 90 Y 4.30:**  
Volvoengén 400 1.6L, Ford 47  
Volvoengén 400 1.6L, Ford 47  
Volvoengén 400 1.6L, Ford 47

**ROSEN 90 Y 4.30:**  
Ford 47 1.3L, 1.6L, 1.8L  
Ford 47 1.3L, 1.6L, 1.8L  
Ford 47 1.3L, 1.6L, 1.8L

**ROSEN 90 Y 4.30:**  
Ford 47 1.3L, 1.6L, 1.8L  
Ford 47 1.3L, 1.6L, 1.8L  
Ford 47 1.3L, 1.6L, 1.8L

**ROSEN 90 Y 4.30:**  
Ford 47 1.3L, 1.6L, 1.8L  
Ford 47 1.3L, 1.6L, 1.8L  
Ford 47 1.3L, 1.6L, 1.8L

**DELPHI 880:**  
Chevrolet Cruze 1.4L, Turbo  
Chevrolet Cruze 1.8L  
Chevrolet Cruze 1.8L, Turbo

**DELPHI 880:**  
Volvoengén 400 1.6L, 1.8L, 1.9L  
Volvoengén 400 1.6L, 1.8L, 1.9L  
Volvoengén 400 1.6L, 1.8L, 1.9L

**DELPHI 880:**  
Ford 47 1.3L, 1.6L, 1.8L  
Ford 47 1.3L, 1.6L, 1.8L  
Ford 47 1.3L, 1.6L, 1.8L

**DELPHI 880:**  
Ford 47 1.3L, 1.6L, 1.8L  
Ford 47 1.3L, 1.6L, 1.8L  
Ford 47 1.3L, 1.6L, 1.8L

**DELPHI 880:**  
Ford 47 1.3L, 1.6L, 1.8L  
Ford 47 1.3L, 1.6L, 1.8L  
Ford 47 1.3L, 1.6L, 1.8L

**TAMA DEL LIBRO**

**SIEMENS 80 800:**  
Citroen C4 1.6L, 1.8L  
Citroen C4 1.6L, 1.8L  
Citroen C4 1.6L, 1.8L

**SIEMENS 80 800:**  
Citroen C4 1.6L, 1.8L  
Citroen C4 1.6L, 1.8L  
Citroen C4 1.6L, 1.8L

**SIEMENS 80 800:**  
Citroen C4 1.6L, 1.8L  
Citroen C4 1.6L, 1.8L  
Citroen C4 1.6L, 1.8L

**SIEMENS 80 800:**  
Citroen C4 1.6L, 1.8L  
Citroen C4 1.6L, 1.8L  
Citroen C4 1.6L, 1.8L

**SIEMENS 80 800:**  
Citroen C4 1.6L, 1.8L  
Citroen C4 1.6L, 1.8L  
Citroen C4 1.6L, 1.8L

**EDICIONES TECNICAS RT**

 **54 9 11 6538-9999**

<http://tecnicasrt.com.ar/>



**REPUESTOS  
ACCESORIOS**



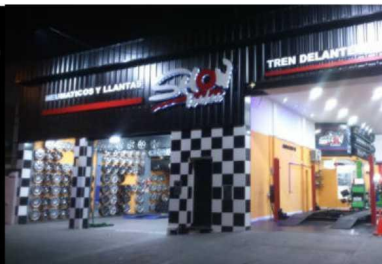
 **+54 9 11 4081-0018**

**AV. CENTENERA 3099 TEL/FAX 4919-9135**

# SHOW

Ruedas

Seguinos en



- Cambio de bujes
- Cambio de barra estabilizadora
- Cambio de parrillas y rotulas
- Cambio de extremos
- Cambio de precap de dirección
- Cambio de fuelles de cremallera
- Cambio de caja de dirección
- Cambio de bieletas delanteras y traseras
- Cambio de cazoletas
- Cambio de espirales de todo tipo
- Cambio de masas delanteras y traseras
- Cambio de homocinética y reparación de semi-eje
- Cambio de tensores traseros y bujes de tensor
- Reparación de eje trasero

**ATENCIÓN A COMPANIAS DE SEGUROS**

**Y mucho mas !**

**Consultas: Tel.: 0223-474 1014**  
**Av. Colón 5144 Mar del Plata**



**223 601-3009**

El puente es un componente externo que puede acoplarse o no a la bujía, especialmente a las frías. Es un deflector que se ocupa de desviar el aire más frío que entra desde el cárter para que no apague o enfríe los filamentos de la bujía. También optimiza el funcionamiento del motor a ralentí.

Bujías de sistema láser:

Sustituir las bujías por pequeños láseres es una idea que lleva años madurándose en Japón, pero al final ha sido la estadounidense Princeton Optronics la que lo ha puesto en marcha. Lleva funcionando desde noviembre de 2014 y asegura un 27% más de eficiencia en el consumo, al poderlo dirigir al centro exacto de la mezcla de carburante/aire y optimizar la combustión.



Mecánica Automotriz Para Todos



**POTENCIACIÓN DE VEHÍCULOS PESADOS DIESEL**

**MAYOR RENDIMIENTO - MENOR CONSUMO**

**MECÁNICA GENERAL - INYECCIÓN ELECTRÓNICA**

**Cacique Pincén y 10 de Noviembre - Bordenave - Bs. As.**



## BATERÍAS DE LITIO POWERROAD & VISION



**VZH Van Zandweghe Hnos**  
se ha especializado en la  
fabricación y distribución  
de ésta tecnología.

---

**Van Zandweghe Hnos**

---

una batería para cada necesidad  
[www.baterias.com.ar](http://www.baterias.com.ar) - [info@vzh.com.ar](mailto:info@vzh.com.ar)

Av. Directorio 3602 Ciudad Autónoma de Buenos Aires







**marrose**

**FRENOS**

40 años de trayectoria  
y un nuevo sistema de Pedidos online

[www.marrosefrenos.com](http://www.marrosefrenos.com)



Tel/Fax.: 011 4838 1981 - 011 4709 6584

[www.marrosefrenos.com](http://www.marrosefrenos.com)

Email: [ventas@marrosefrenos.com](mailto:ventas@marrosefrenos.com)



**marrose**

**FRENOS**

**PDM-E1 EQUIPO MULTIFUNCION PARA PRUEBA Y DIAGNOSTICO**



- Alimentación de 12v CC.
- Manejo de opciones con Display LCD y teclado.
- Prueba Inyectores, motor paso a paso, motor de continua y válvulas PWM.
- Salida para activación de bomba eléctrica de combustible.
- Mide resistencia, frecuencia, voltaje y tiempo de inyección.
- Prueba batería, alternador y regulador sobre el vehículo.
- Simula Lambda, señal Hall, señal magnética, MAP, sensores 0-5v y de temp
- Simula sensor resistivo.
- Prueba bobinas y módulos de encendido.
- Mide sensores MAP, MAF, HALL, inductivos, etc..
- Prueba mariposa motorizada con medición simultánea de sensor TPS.
- Salidas auxiliares de 5v y 12v para alimentación externa de sensores.
- Gabinete plástico con diseño ergonómico.

**PDM-E17 SIMULADOR DE SENSORES Y GENERADOR DE SEÑALES**



- Alimentación de 12v CC.
- Protecciones contra cortocircuitos mediante fusibles térmicos.
- Simulador de TPS.
- Simulador de sensor de temperatura.
- Simulador de ECT, IAT, MAF y MAP de 0v a 5v.
- Simulador de sensor MAP de frecuencia.
- Simulador de sonda lambda (Sensor de Oxígeno).
- Simulador de sensor Hall y de sensor Inductivo (Señal Analógica Oscilante).
- Detector de presencia de señales con cierre a masa y pulso positivo.

**PDM-E25 OSCILOSCOPIO TFT COLOR**



- Fuente de alimentación 220v AC a 12v CC incluida.
- Pantalla TFT color de 2,4" de 320 x 240 pixeles de resolución.
- Un Canal de medición. Visualización de señal y valores en tiempo real.
- Ancho de banda analógico: 0 - 200KHZ.
- Tasa de muestreo: 1Msps máx.
- Sensibilidad: 10mV/Div. - 5V/Div. Voltaje de pico máximo 50v.
- Resolución vertical: 12-bit (Conversión Analógica a Digital).
- Base de tiempo: 10us/Div - 500s/Div.
- Función de congelar imagen de medición (HOLD).
- Guardar / Visualizar Forma de onda. Longitud de grabación: 1024 puntos.

**PDM-E5 PROBADOR DE ACT. DE RALENTI Y CUERPOS DE ACCELERACION**



- Alimentación de 12v CC.
- Prueba motor paso a paso Magneti Marelli y GM.
- Prueba motor de corriente continua. Indicación de contactos mediante led.
- Prueba válvulas IAC/ISC de dos y tres cables (PWM).
- Prueba accionamiento del motor de mariposa motorizada.
- Incorpora fuente de 5v para alimentación de sensores TPS.
- Incluye led indicador de continuidad de bobinas de actuadores.
- Salida de voltaje de 12v y 5v para uso externo.
- Incluye set de cables y conectores.

**PDM-E6 VOLTIMETRO MICROPROCESADO AUTOALIMENTADO**



- Alimentación de 12v CC o 24v CC.
- Apto para uso en autos, motos, camiones, colectivos y embarcaciones.
- Medición de voltaje entre 0.00v y 99.9v.
- Equipo autoalimentado.
- Display led de 7 segmentos de alto brillo.
- Tecla para indicación de voltaje de batería o cable de medición.
- Fácil uso y manejo.
- Permite detectar fallas en baterías, reguladores y alternadores.

**PDM-E19 ANALIZADOR DE BATERIAS Y SIST. ELEC. PARA 12V Y 24V**



- Voltaje de alimentación entre 7.5v y 31v.
- Equipo compacto de fácil uso (Se conectan sólo dos cables a la batería).
- Manejo mediante display LCD alfanumérico con luz de fondo y teclado.
- Mediciones para sistemas de 12v y 24v.
- Permite ingreso de temperatura ambiente para diagnostico de pruebas.
- Medición de voltaje de batería en vacio con indicación de carga.
- Prueba de arranque con voltaje mínimo, máximo y temperatura ambiente.
- Prueba de regulación de voltaje actual y registro de valor mínimo y máximo.
- Voltmetro externo hasta 31v con dígitos numéricos de excelente visibilidad.



**LAUTARODIESEL**  
www.lautarodiesel.com.ar

**DTS**  
TURBOCHARGERS



Cartuchos de turbos DTS

## **IMPORTADORES DIRECTOS** **"EL MEJOR PRECIO"**

Inyectores y sus partes  
Bombas de alta presión, Reguladores  
Toberas, Válvulas, Sensores

Si es Bombista diesel,  
taller  
o casa de repuestos,  
solicite recibir ofertas  
con precios



351 3889995

## **ESPECIALISTAS EN INYECTORES DIESEL**



Para recibir novedades envíe su mail o agreguenos en  [lautarodieselinyectores](https://www.facebook.com/lautarodieselinyectores)

Bartolomé Jaime 41 - CP 5008 Córdoba Tel.: 0351 476 7828 - e mail: [ventas@lautarodiesel.com.ar](mailto:ventas@lautarodiesel.com.ar)

# MONTIEL ELECTROAUTO



- ⚡ Diagnóstico Computarizado
- ⚡ Electricidad
- ⚡ Inyección Electrónica

- 🔻 Reset de Fallas.
- 🔻 Control de Consumos
- 🔻 Limpieza de Inyectores



- Cambios de Correas.
- Reset de Servis.

Vértiz 8190 - Tel.: (0223) 482-8710 - Mar del Plata - Pcia. Buenos Aires

**PDM-E15 PROBADOR DE MARIPOSAS MOTORIZADAS Y PEDALES ELECTRONICOS**



- Alimentación de 12v CC.
- Equipo compacto de fácil uso, universal y multimarca.
- Ensayos manuales y automáticos.
- Manejo con display LCD alfanumérico con luz de fondo y teclado.
- Prueba de manera completa cuerpos de aceleración.
- Prueba motor del cuerpo de aceleración. Apertura y cierre de la mariposa.
- Mide resistencia eléctrica del motor del cuerpo de aceleración.
- Mide corriente de consumo del motor del cuerpo de aceleración.
- Medición simultánea de sensores TPS1 y TPS2 (Dos pistas).
- Medición de dureza de engranajes de la mariposa.
- Medición de sensores de pedal electrónico (TPS1 y TPS2).
- Medición de sensores TPS simples y dobles.
- Generación de reportes de variables medidas.
- Prueba válvulas IAC de dos cables y válvulas PWM.

**PDM-E3 GENERADOR DE PULSOS PARA INYECTORES DE NAFTA MICROPROCESADO**



- Alimentación de 12v CC.
- Generador de pulsos para inyectores de nafta de alta y baja impedancia.
- Prueba hasta 4 inyectores de alta impedancia o 1 de baja impedancia.
- Control de RPM entre 200 y 7000 RPM y apertura de inyector entre 0.5 y 6 mseg.
- Temporización digital entre 1, 5, 15, 30 y 60 minutos (Timer).
- Leds indicadores de tiempo de temporización y de pulsos de salida.
- Función de apertura total de inyector (Open Injector).
- Programas de aceleración/desaceleración automática de RPM.
- Control digital para accionar bomba de nafta con led indicador.
- Fusible interno intercambiable para protección contra sobreconsumos.

**PDM-E4M MINI GENERADOR DE PULSOS PARA INYECTORES DE NAFTA**



- Alimentación de 12v CC.
- Generador de pulsos para inyectores de nafta de alta y baja impedancia.
- Prueba hasta 4 inyectores de alta impedancia o 1 de baja impedancia.
- Control de RPM entre 200 y 7000 RPM.
- Control de tiempo de apertura de inyector entre 0.5 y 6 mseg.
- Protección contra conexión inversa de alimentación.
- Protección contra sobreconsumos mediante fusible.
- Led indicador de equipo encendido y led indicador de RPM de ensayo.
- Función abrir inyector (Open Injector).

**PDM-E3+ GENERADOR DE PULSOS PARA INYECTORES DE NAFTA MICROPROCESADO PLUS**



- Alimentación de 12v CC. Fusible para protección contra sobreconsumos.
- Generador de pulsos para inyectores de nafta de alta y baja impedancia.
- Prueba hasta 6 inyectores de alta o baja impedancia simultáneamente.
- Excita inyectores de alta presión para limpieza o pruebas en baja presión.
- Control de RPM entre 200 y 7000 RPM y apertura de inyector entre 0.5 y 6 mseg.
- Temporización digital entre 1, 5, 15, 30 y 60 minutos con leds indicadores.
- Led indicador general de pulsos de salida e independientes para cada inyector.
- Indicación de bobina abierta de inyector y modo de apertura total (Open Injector).
- Programas de aceleración/desaceleración automática de RPM.
- Control digital para accionar bomba de nafta con led indicador.

**PDM-E20 ANALIZADOR DE BATERIA CON VOLTIMETRO Y SIMULADOR DE ARRANQUE**



- Conexión directa a los bornes de la batería de 12v.
- Voltímetro incorporado con display de 3 dígitos de alto brillo.
- Visualización del voltaje en vacío de la batería.
- Simulador de arranque incorporado.
- Pulsador para efectuar descarga de corriente sobre la batería.
- Detecta el voltaje mínimo de la batería ante la descarga de corriente.
- La prueba puede realizarse con la batería conectada al vehículo.
- La prueba puede realizarse con la batería fuera del vehículo.
- Gabinete metálico con pintura epoxi texturada. Equipo robusto y portátil.

**PDM-E21 ANALIZADOR DE BATERIAS Y SIST. ELEC. PARA 12V Y 24V BLUETOOTH**



- Mediciones para sistemas de 12v y 24v (Detección automática de voltaje).
- Manejo mediante display LCD alfanumérico con luz de fondo y teclado.
- Medición automática de temperatura ambiente para diagnóstico de pruebas.
- Medición de voltaje de batería en vacío con indicación de carga.
- Prueba de arranque con medición de voltaje mínimo y máximo.
- Prueba de regulador/alternador con carga de corriente del orden de 50A.
- Voltímetro hasta 31v con dígitos numéricos de excelente visibilidad.
- Función simulador de arranque con medición de voltaje mínimo.
- Medición del CCA actual de la batería.
- Enlace Bluetooth con teléfonos Android para control y reportes.

## **WEGA, sponsor del 4to encuentro de Líderes Del Mercado De Reposición**

**WEGA**  
ORIGINAL QUALITY

**Buenos Aires, octubre del 2023.** R. Neto S.A, titular de la marca **WEGA**, líder en producción y comercialización de autopartes, fue sponsor del evento organizado por la **AFAC** Asociación de Fábricas Argentinas de Componentes-. El mismo tuvo lugar el pasado Viernes **27 de Octubre** en Goldcenter Eventos.

El **Encuentro de Líderes del Mercado de Reposición** nuclea a todos los integrantes de la cadena de valor; su impacto en el negocio de repuestos, junto a la alta participación de autopartistas y profesionales del sector, lo posicionan como **el evento más importante para la industria automotriz en nuestro país.**  
**Se discutieron tendencias, innovaciones y oportunidades de colaboración.**

Para esta edición, se contó con la presencia de empresarios, fabricantes de autopartes, distribuidores, comerciantes minoristas, y prensa.

La reunión se llevó a cabo en cinco segmentos: **Rafael Neto**, Presidente y Fundador de **R. Neto S.A.** participó de la **Mesa Redonda del cuarto bloque**, junto a otros CEOs (Grupo Manoukian, Daytona, Grupo Iraola, etc).

**R. NETO**, uno de los principales fabricantes y exportadores del país de filtros para la industria automotriz, exporta sus productos a toda América del Sur, y tiene como objetivo incrementar ese número extendiendo su red de distribución en otros países, fortaleciendo el liderazgo de la marca **WEGA** en la región y el vínculo con sus usuarios.

Por todo esto, **WEGA** agradece la oportunidad de haber formado parte de este encuentro de gran importancia para la industria automotriz, y para el desarrollo del mercado de reposición en nuestro país.

**Ahora más que nunca, EL FILTRO ES WEGA.**

**MILS**  
CORPORACIONES

**PDM-E32 PROBADOR DE SENSORES AUTOMOTRICES**



- Alimentación de 12v CC. Interfaz mediante display LCD y teclado.
- Prueba fusibles, sensores, mide voltaje, frecuencia y temperatura.
- Prueba los siguientes sensores:
  - Sensor MAP de frecuencia (Hertz)
  - Sensor MAP de salida analógica 0 a 5v (Volts).
  - Sensor TPS.
  - Sensores resistivos de temperatura.
  - Bulbos de temperatura (termocontactos).
  - Sensor de posición de cigüeñal (CKP).
  - Sensor de posición de árbol de levas (CMP).
  - Sensor de oxígeno con o sin calefactor (Lambda).
  - Captor inductivo.
  - Captor Hall de 3 cables.
  - Sensor de ABS magneto-resistivos.
  - Sensor de picado.
  - Sensor de vibración.

**PDM-E31 PROBADOR UNIVERSAL DE BOBINAS, MODULOS Y CAPTORES**



- Alimentación de 12v CC.
- Prueba bobinas de encendido secas y en baño de aceite.
- Prueba bobinas de encendido con y sin módulo incorporado.
- Prueba bobinas de una o múltiples salidas de alta tensión.
- Prueba módulos de encendido Hall e inductivos.
- Incorpora doble chispómetro para prueba de bobinas de chispa perdida.
- Control manual de RPM de ensayo: Led indicador de conexión a batería de 12v.
- Genera pulsos para inyectores y señal Hall genérica.
- Prueba captosres Inductivos y Hall.
- Gabinete plástico con frente de policarbonato color.

**PDM-E8 PROBADOR UNIVERSAL DE BOBINAS Y MODULOS**



- Alimentación de 12v CC.
- Prueba bobinas de encendido secas y en baño de aceite.
- Prueba bobinas de encendido con y sin módulo.
- Prueba bobinas de una o múltiples salidas.
- Prueba módulos de encendido Hall e inductivos.
- Incorpora chispómetro con entrada de alta tensión.
- Genera pulsos para inyectores.
- Genera señal Hall genérica.
- Control manual de RPM de ensayo.
- Led indicador de correcta conexión de batería.

**PDM-E24 BATEA DE LIMPIEZA POR ULTRASONIDO DE 6 LITROS**



- Alimentación: 220v CA - 50Hz.
- Transductor ultrasónico piezoeléctrico tipo sándwich. Capacidad de 6 litros.
- Panel de control digital con display integrado.
- Indicación de eventos mediante leds y alarma sonora.
- Programas seleccionables de limpieza.
- Frecuencia y potencia variable.
- Sistema de barrido de frecuencia (Sweep System).
- Temporizador entre 60 y 960 segundos (1 y 16 minutos).
- Calefactor incorporado. Teclas de encendido y de activación de calefactor.
- Incluye accesorio porta inyectores/objetos.

**PDM-E11 BATEA DE LIMPIEZA POR ULTRASONIDO DE 3 LITROS**



- Alimentación: 220v CA - 50Hz.
- Transductor ultrasónico piezoeléctrico tipo sándwich. Capacidad de 3 litros.
- Panel de control digital con display integrado.
- Indicación de eventos mediante leds y alarma sonora.
- Programas seleccionables de limpieza.
- Frecuencia y potencia variable.
- Sistema de barrido de frecuencia (Sweep System).
- Temporizador entre 60 y 960 segundos (1 y 16 minutos).
- Calefactor incorporado. Teclas de encendido y de activación de calefactor.
- Incluye accesorio porta inyectores/objetos.

**PDM-E27 BATEA DE LIMPIEZA POR ULTRASONIDO DE 2 LITROS**



- Alimentación: 220v CA - 50Hz.
- Transductor ultrasónico piezoeléctrico tipo sándwich.
- Recipiente de acero inoxidable de 2 Litros.
- Sistema de barrido de frecuencia (Sweep Frequency).
- Calefactor automático.
- Tecla de encendido incorporada.
- Ideal para limpieza de inyectores de combustible.

# Colores

*Tortas decoradas*



**Tortas y desayunos  
personalizados**



@colores\_tortas\_decoradas



Colores. Tortas decoradas



112180-4172



# Guía Mecánica

R XXVI<sup>o</sup>  
años



## SIEMPRE A TU ALCANCE

CAPACITACIÓN - REPUESTOS  
PROFESIONALES MECÁNICOS  
Y TODO LO NECESARIO  
PARA EL SECTOR AUTOMOTOR

[guiamecanica.com.ar](http://guiamecanica.com.ar)



@GUIA1952



GUIAMECANICA



54 9 11 3795-0059



GUIAMECANICA001

**GUÍA DE COMERCIANTES**  
*para el*  
**TALLER MECANICO**

[guiamecanica.com.ar](http://guiamecanica.com.ar)

 54 9 11 3795-0059



N° 266 V

**Guía Mecánica**  54 9 11 3795-0059    

guiamecanica.com.ar - guiamecanica.com

**CURSOS EN SALTA**

**01. DIAGNÓSTICO AVANZADO CON OSCILOSCOPIO** | **02. REPARACIÓN DE ECUS AVANZADO**

**11 DE DICIEMBRE**

**HT TALLER**  
Centro de Reparación

54 9 11 3230-2978 | 54 9 11 4989-6292

Av. Alejandro Berra 4577 - CABA | Av. Emilio Castro 622 - CABA  
+54 11 3533 8974 / +54 11 3579 0583 | +54 11 3533 8974 / +54 11 3579 0583  
floreval@tecnicarst.com | cursos@tecnicarst.com

**EDICIONES TÉCNICAS RT**

**MANUALES**  
Autos  
Motos  
Camiones

54 11 6358 9999  
http://tecnicarst.com.ar

**11 3171 6466**  
Apparato Figueras 934 - CABA

FABRICANTE Y DISTRIBUIDOR DE REPUESTOS ORIGINALES PARA FRENSOS  **matrose FRENSOS**  
E-MAIL: ventas@matroserefnos.com

Octubre

**Conexión Directa con el proveedor que necesitas.**

**CON EL AVISO EN LA REVISTA TENES SIN CARGO EL AVISO EN EL PORTAL**

Encontranos

HACE CLIK AQUÍ



**Consultas al:**

 **+54 9 11 37950059**



Accesorios



Reparación



Distribuidores



Equipamiento



Fabricantes



Cursos  
Manuales



Lubricentos



Retificadoras



Repuestos



Gomerías



Talleres



Pesados



Turismo y  
Servicios

**EDICIONES  
TÉCNICAS  
RT**

